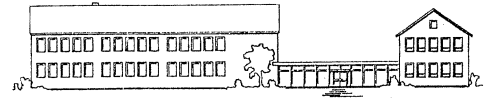


Silvesterschule Erle

Katholische Grundschule

Miteinander



lernen ... leben ... sich wohl fühlen

Durchführung Elternsprechtag – Wichtige Hinweise

Sehr geehrte Eltern,

da wir nicht wissen, wie lange die Einschränkungen an den Schulen in NRW aufgrund des Corona Virus andauern, haben wir uns dazu entschlossen, den Elternsprechtag in der Woche vom 30. März bis zum 4. April in veränderter Form durchzuführen. Sollte Ihr Kind im 3./4. Schuljahr sein, haben Sie durch die Halbjahreszeugnisse sowie durch schriftliche Arbeiten in den letzten Wochen noch einen relativ guten Überblick über den Lern- und Entwicklungsstand Ihres Kindes.

Im 1./2. Schuljahr könnte diese unmittelbare Rückmeldung – sofern nicht in bestimmten Fällen ein Austausch mit der Klassenlehrerin /dem Klassenlehrer erfolgte – etwas länger her sein. Daher sehen wir gerade für diese beiden Jahrgangsstufen einen wichtigen Bedarf des Austauschs. Demzufolge würden wir den Elternsprechtag wie folgt gestalten:

Klasse 1

Die Klassenlehrerinnen werden über Mail zu Ihnen Kontakt aufnehmen und mit Ihnen einen Telefonberatungstermin abstimmen.

Klasse 2

Es wurden bereits Gesprächstermine festgelegt. Diese werden nun im telefonischem Kontakt durchgeführt.

Klasse 3

Die Klassenlehrerinnen werden über Mail oder Telefon Kontakt zu Ihnen aufnehmen, sofern wir von schulischer Seite dazu dringenden Bedarf sehen. Demzufolge muss nicht für jede Schülerin /jeden Schüler ein Gespräch geführt werden.

Klasse 4

In der Klasse 4 wird im Hinblick auf den Schulübergang und die dort sehr ausführlichen Beratungsgespräche, die teilweise noch im Januar stattgefunden haben, wie bisher auf einen Elternsprechtag verzichtet. Sollte Bedarf Ihrerseits bestehen, melden Sie sich bitte per Mail bei der Klassenlehrerin.

Wir begleiten Sie durch diese Zeit und bitte bleiben Sie gesund!

Mit freundlichen Grüßen

Das Team der Silvesterschule