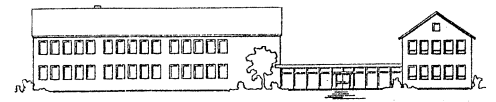


Silvesterschule Erle

Katholische Grundschule

Miteinander



lernen ... leben ... sich wohl fühlen

Notbetreuung – Änderung der Teilnahmevoraussetzungen ab 23.3.2020

Sehr geehrte Eltern,

in der momentanen Situation ist u.a. das ärztliche Personal, sind Pflegekräfte, Rettungsdienste sowie Mitarbeiter/innen im Lebensmittelbereich besonders belastet. Aus diesem Grund gilt für **Eltern oder Erziehungsberechtigte oder Alleinerziehende**, die in **Berufen im Bereich der kritischen Infrastruktur** tätig sind, eine wichtige Änderung ab dem 23.3.2020: Sie können Ihr Kind, **unabhängig von der beruflichen Situation des Partners oder anderen Elternteils** in die Notbetreuung geben, sofern eine Betreuung durch diese nicht gewährleistet ist.

Dabei spielt es keine Rolle, ob Ihr Kind im normalen Schulbetrieb einen Platz im Ganztage hat oder nicht.

Zudem steht ab dem 23. März 2020 die Notbetreuung bei Bedarf an allen Tagen der Woche, also auch samstags und sonntags, und in den Osterferien mit Ausnahme von Karfreitag bis Ostermontag zur Verfügung.

Bitte gehen Sie gemeinsam mit Ihrem Arbeitgeber verantwortungsvoll damit um und bedenken immer, dass es sich um eine Notbetreuung handelt. Nehmen Sie diese bitte nur in Anspruch, wenn andere Lösungen ausgeschlossen sind. So tragen alle dazu bei, die sozialen Kontakte möglichst zu reduzieren.

Sollten Sie unsere Notbetreuung benötigen, nutzen Sie dazu das Ihnen bereits zugemailte Formular, erweitern dieses ggf. auf Samstag/Sonntag und melden sich zeitnah bei uns, am besten per Mail unter schlueter@raesfeld.de.

Wir begleiten Sie durch diese Zeit und bitte bleiben Sie gesund!

Das Team der Silvesterschule